



INVESTICE DO ROZVOJE VZDĚLÁVÁNÍ

Regulace pístových kompresorů

Autor: Ing. Hana Ilkivová

Škola: Hotelová škola, Obchodní akademie
a Střední průmyslová škola, Benešovo náměstí 1.,
příspěvková organizace

Kód: VY_32_INOVACE_SPS_950

Datum vytvoření 20. 1. 2013

Regulace pístových kompresorů

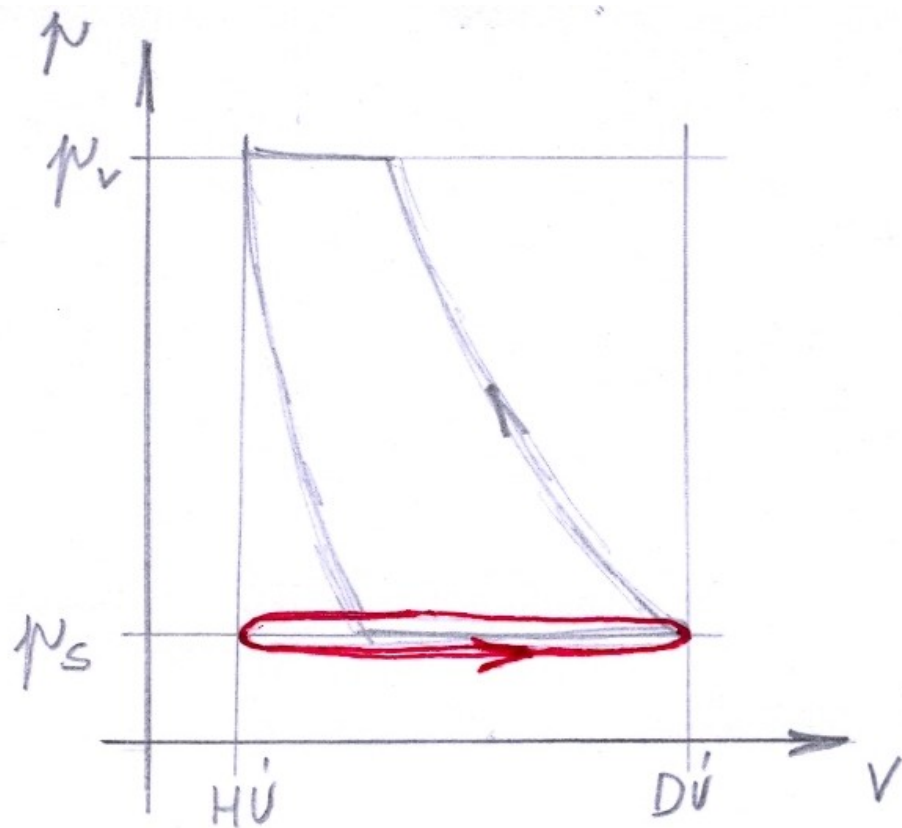
- regulace přizpůsobuje výkon kompresoru měnící se spotřebě tak, aby výtlačný tlak příliš nekolísal. Menší výkyvy vyrovnává vzdušník.

A) **Regulace změnou otáček motoru** používáme u pohonu spalovacím motorem. Vstřikovací čerpadlo paliva je ovládáno tlakovým regulátorem kompresoru.

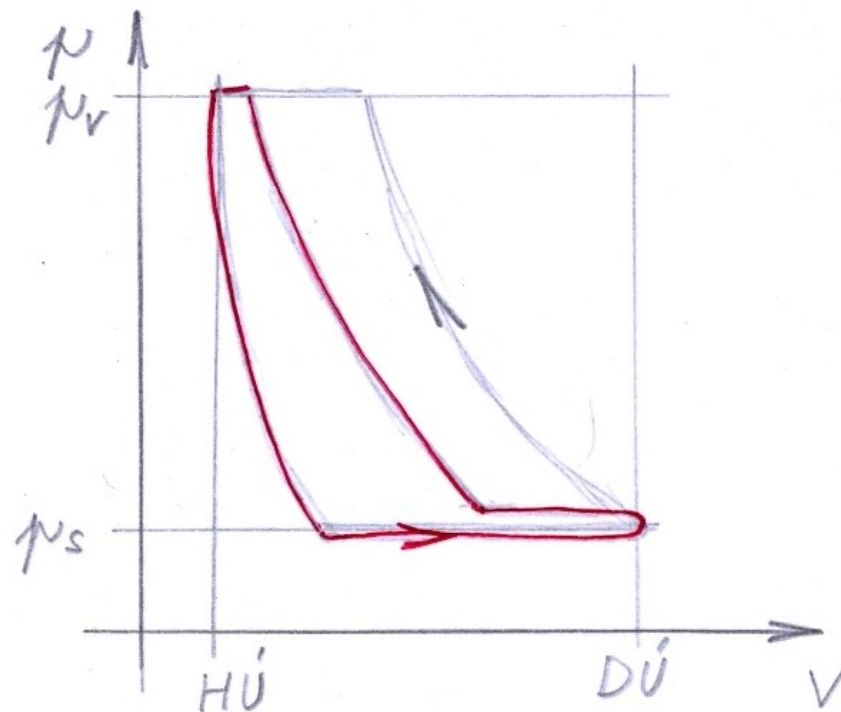
B) **Regulace vypínáním** asynchronního motoru.
Vypínání zajistí tlakový spínač

C) **Regulace změnou účinnosti** u větších elektrických motorů, kde vypínání není možné.

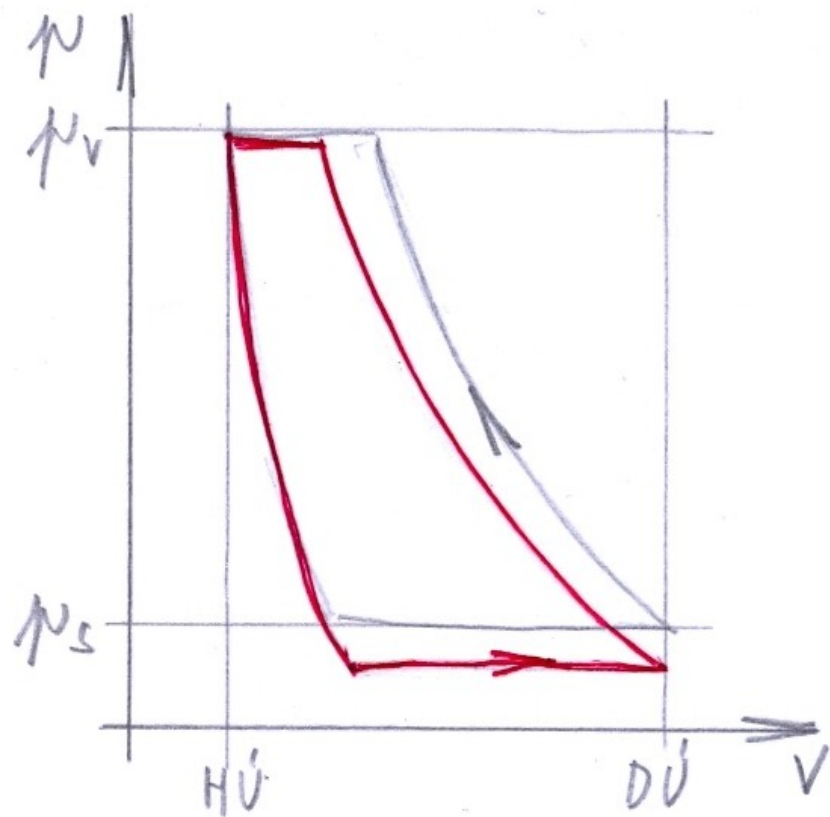
1. Regulace trvalým odtlačením sacího ventilu



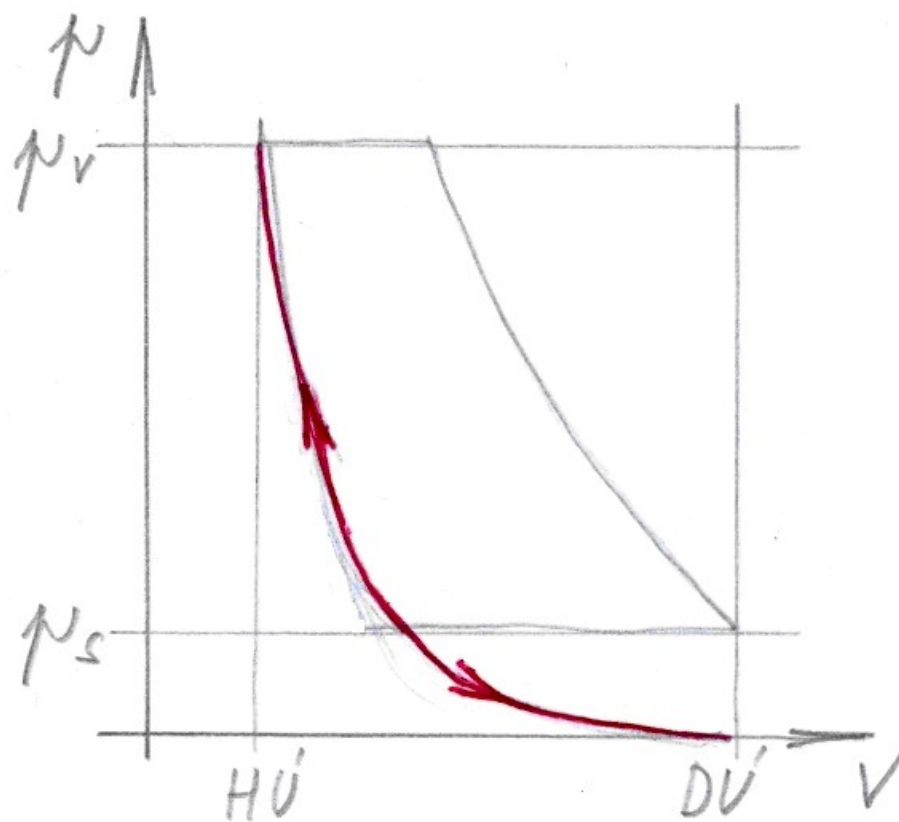
2. Regulace částečným odtlačením sacího ventilu



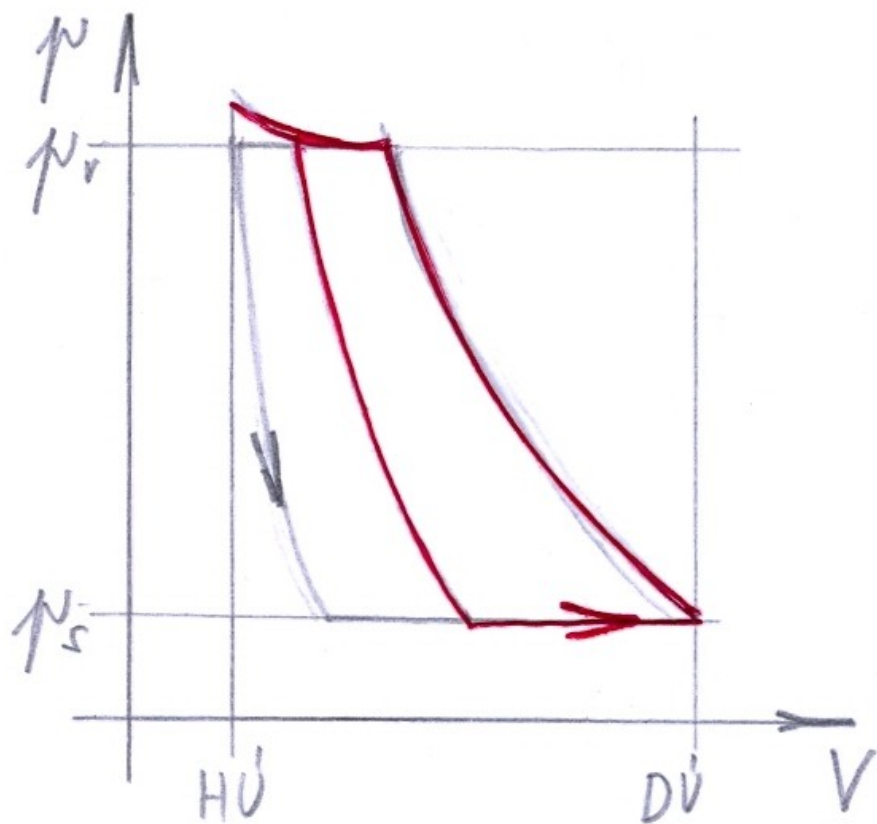
3. Regulace škrcením v sání



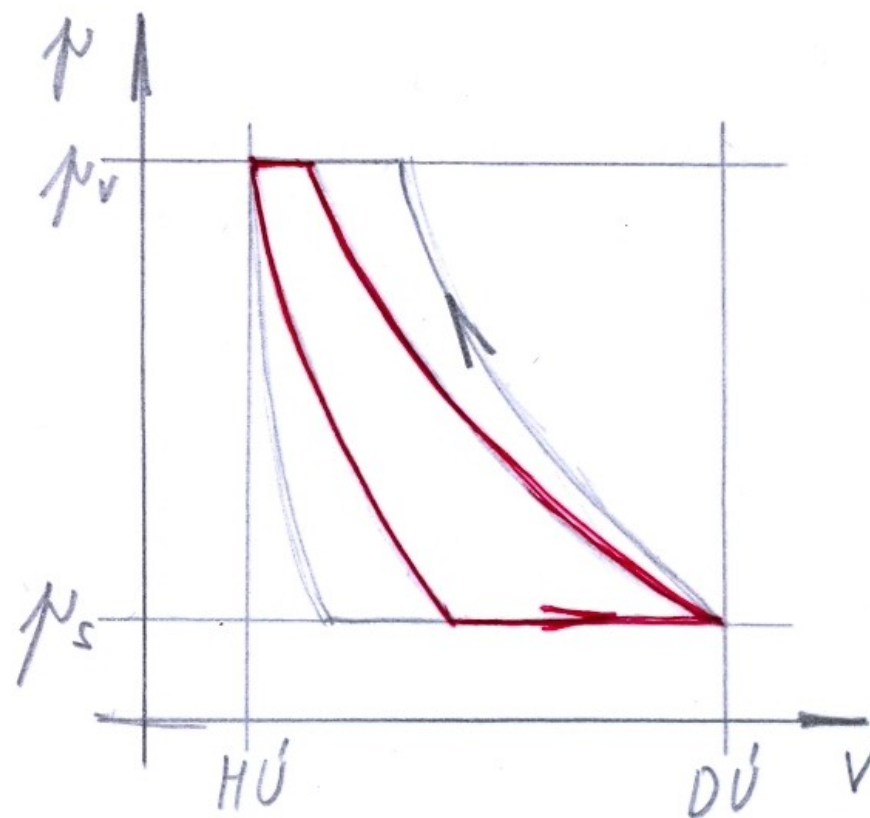
4. Regulace uzavřením sání



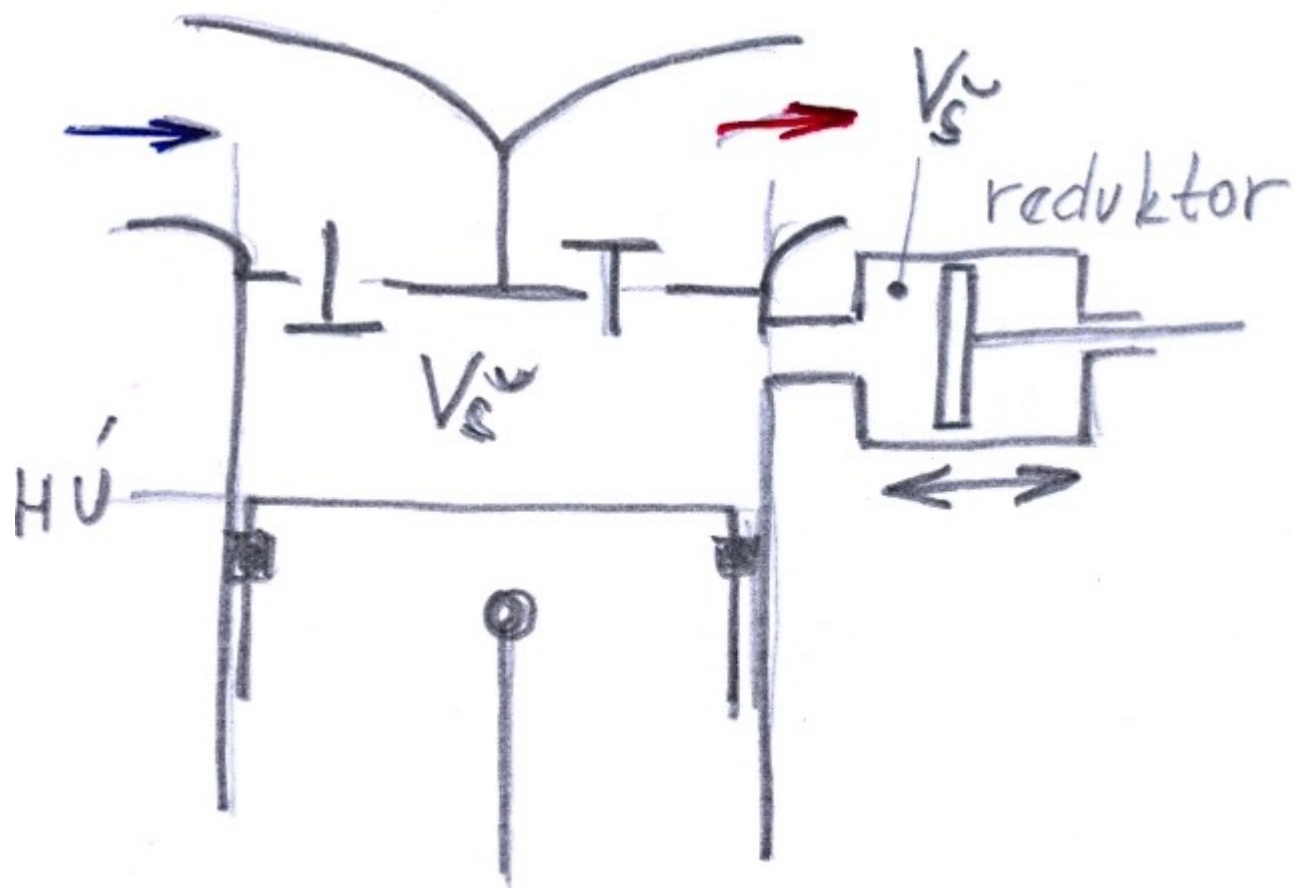
5. Regulace předčasným uzavřením výtlačného ventilu



6. Regulace zvětšením škodlivého prostoru



Zvětšení škodlivého prostoru V_s pomocí reduktoru



Kontrolní otázky

1. Jaké motory lze využít pro pohon kompresoru?
2. Kdy lze měnit výkon kompresoru pomocí otáček motoru?
3. Vysvětli regulaci výkonu pomocí trvalého (částečného) odtlačení sání.
4. Regulace výkonu zvětšením škodlivého prostoru

Obrázky:

Výše neodkazované obrázky/ fotografie jsou z autorova archivu.