



INVESTICE DO ROZVOJE VZDĚLÁVÁNÍ

## Dvoudobé motory

Autor: Ing. Hana Ilkivová

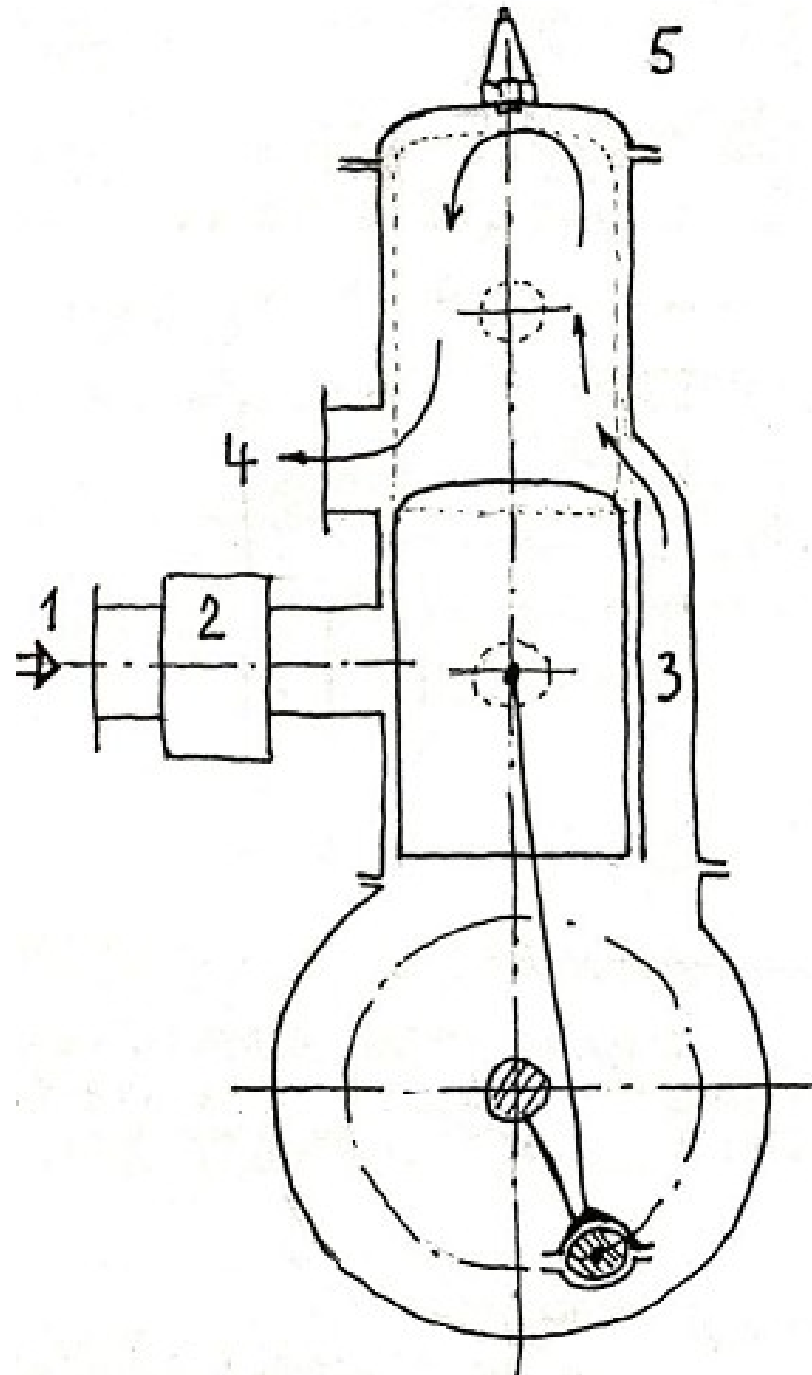
Škola: Hotelová škola, Obchodní akademie  
a Střední průmyslová škola, Benešovo náměstí 1.,  
příspěvková organizace

Kód: VY\_32\_INOVACE\_SPS\_956

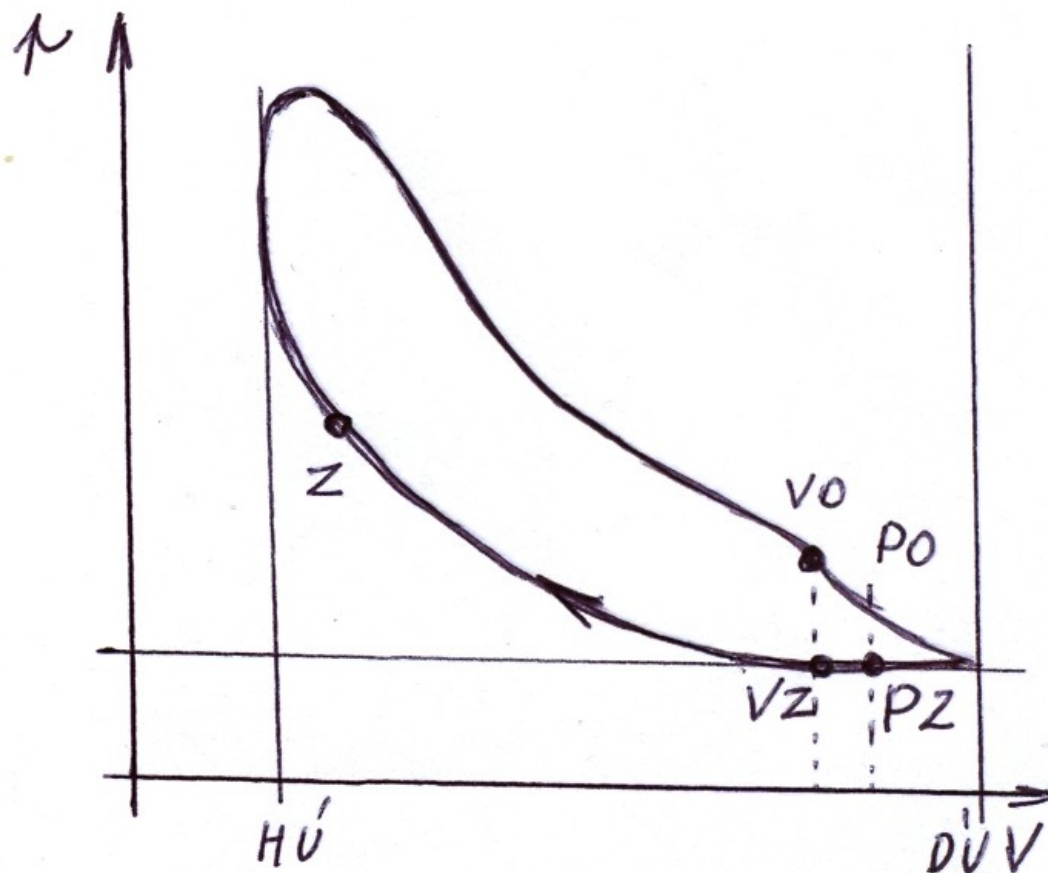
Datum vytvoření 5. 2. 2013

## Dvoudobý zážehový motor

- 1 sací kanál
- 2 karburátor
- 3 přepouštěcí kanál
- 4 výfukový kanál
- 5 svíčka



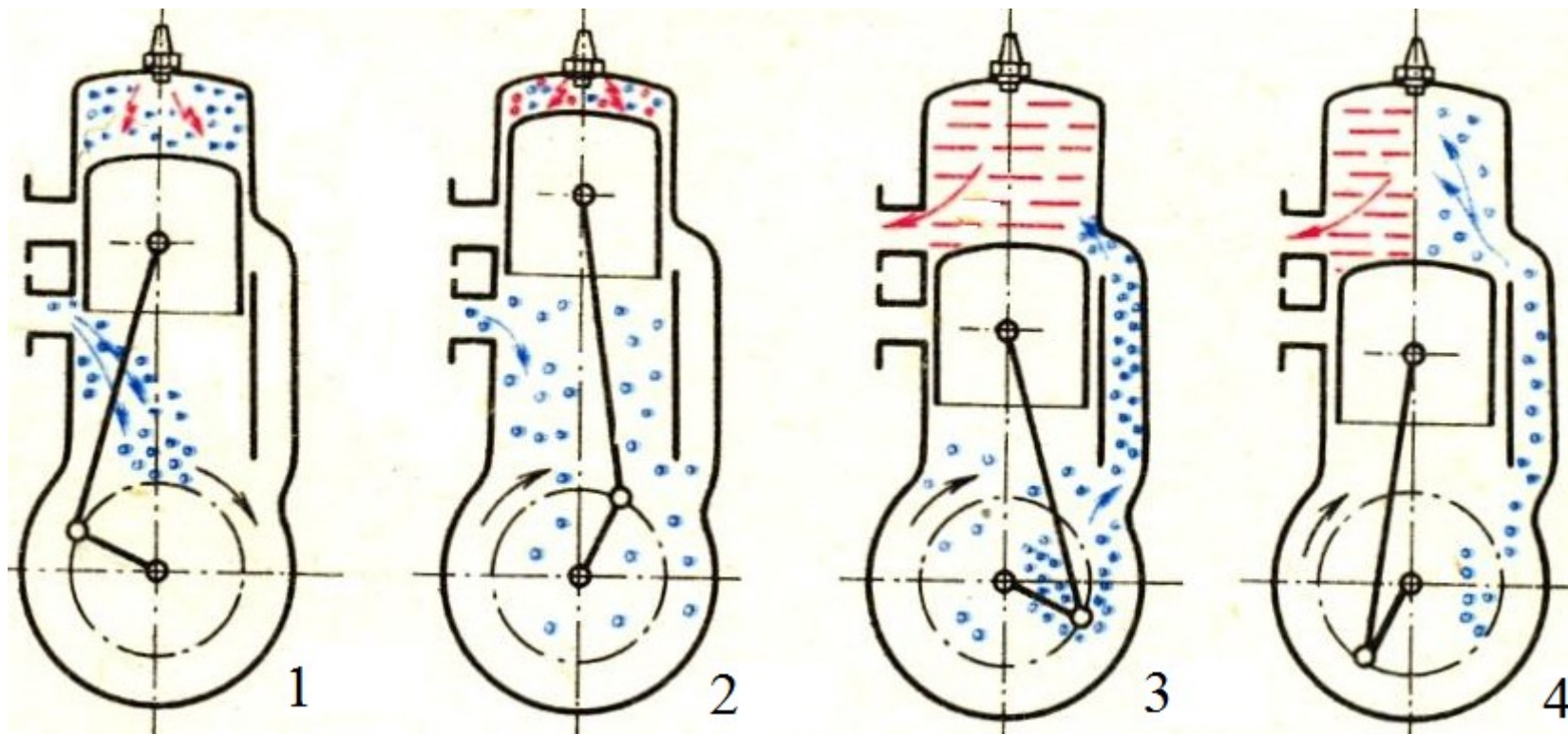
## p-V diagram



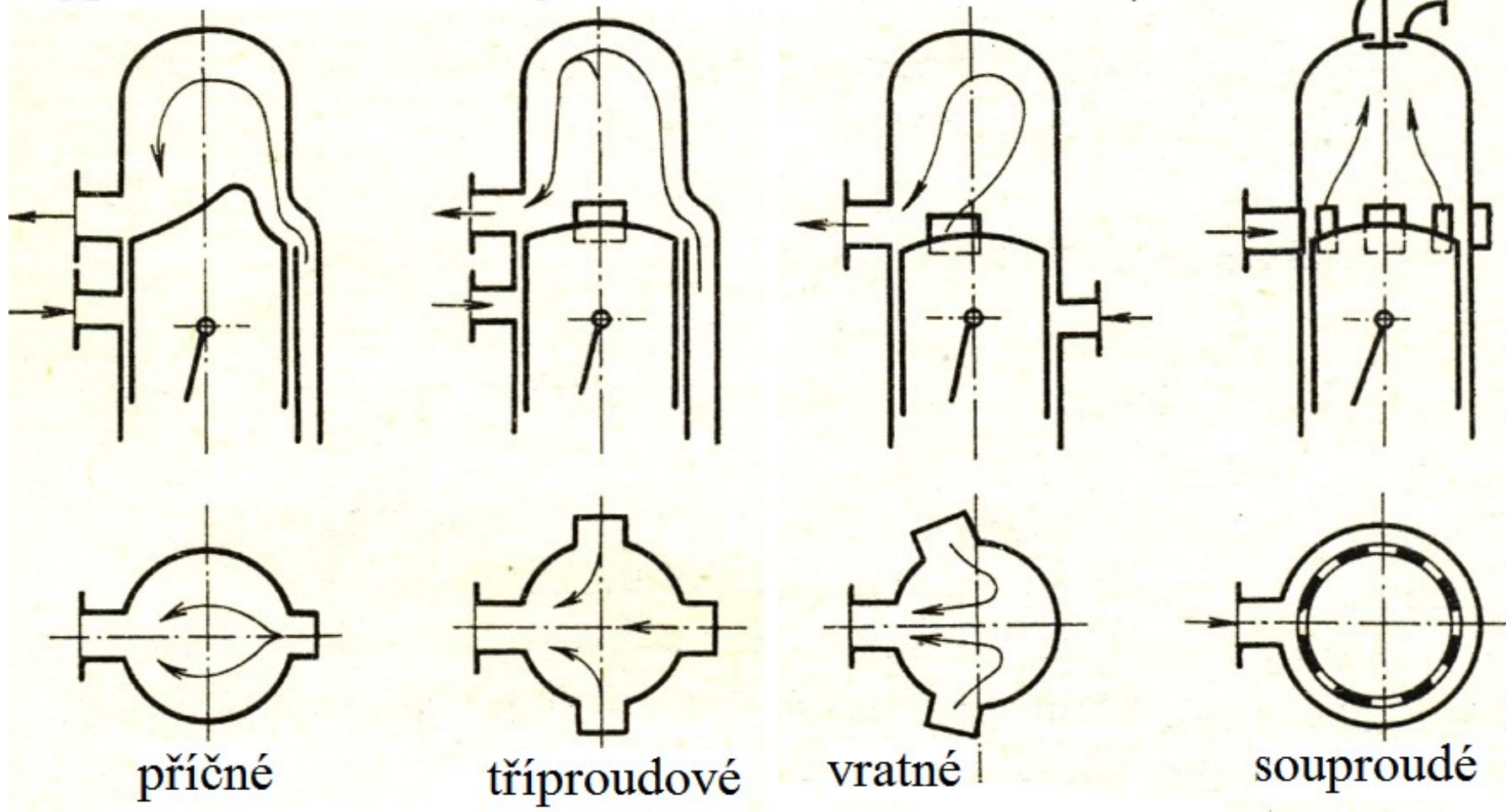
- píst jede k horní úvrati – **kompresse**
- píst se vrací k dolní úvrati- **expanze**
- v dolní úvrati po otevření výfukového a sacího kanálu dochází k výplachu spalovacího prostoru

Vo- výfukový kanál otevřít      Vz- zavřít  
Po- přepouštěcí kanál otevřít      Pz- zavřít

Popiš v jaké části cyklu se nachází motor



# Výplach válců dvoudobých motorů



Dvoudobý	Čtyřdobý
<ul style="list-style-type: none"><li>+ jednodušší konstrukce, menší počet pohyblivých součástí, menší nároky na obsluhu</li><li>+ menší poruchovost</li><li>+ větší měrný výkon</li><li>+ rovnoměrnější kroutící moment</li><li>+ snadnější roztáčení studeného motoru</li><li>- větší znečištění</li></ul>	<ul style="list-style-type: none"><li>+ větší účinnost</li><li>+ menší měrná spotřeba paliva ( asi o 30%)</li><li>+ menší tepelné namáhání motoru, lepší chlazení</li><li>+ dobrý průběh Mk i při malých otáčkách</li><li>+ menší hlučnost sání a výfuku</li></ul>

## Kontrolní otázky

1. Schéma dvoudobého motoru
2. Popiš pracovní cyklus motoru
3. Popiš různé způsoby výplachu spalovacího prostoru
4. Porovnej dvoudobý motor se čtyřdobým

Obrázky:

Výše neodkazované obrázky/ fotografie jsou z autorova archivu.